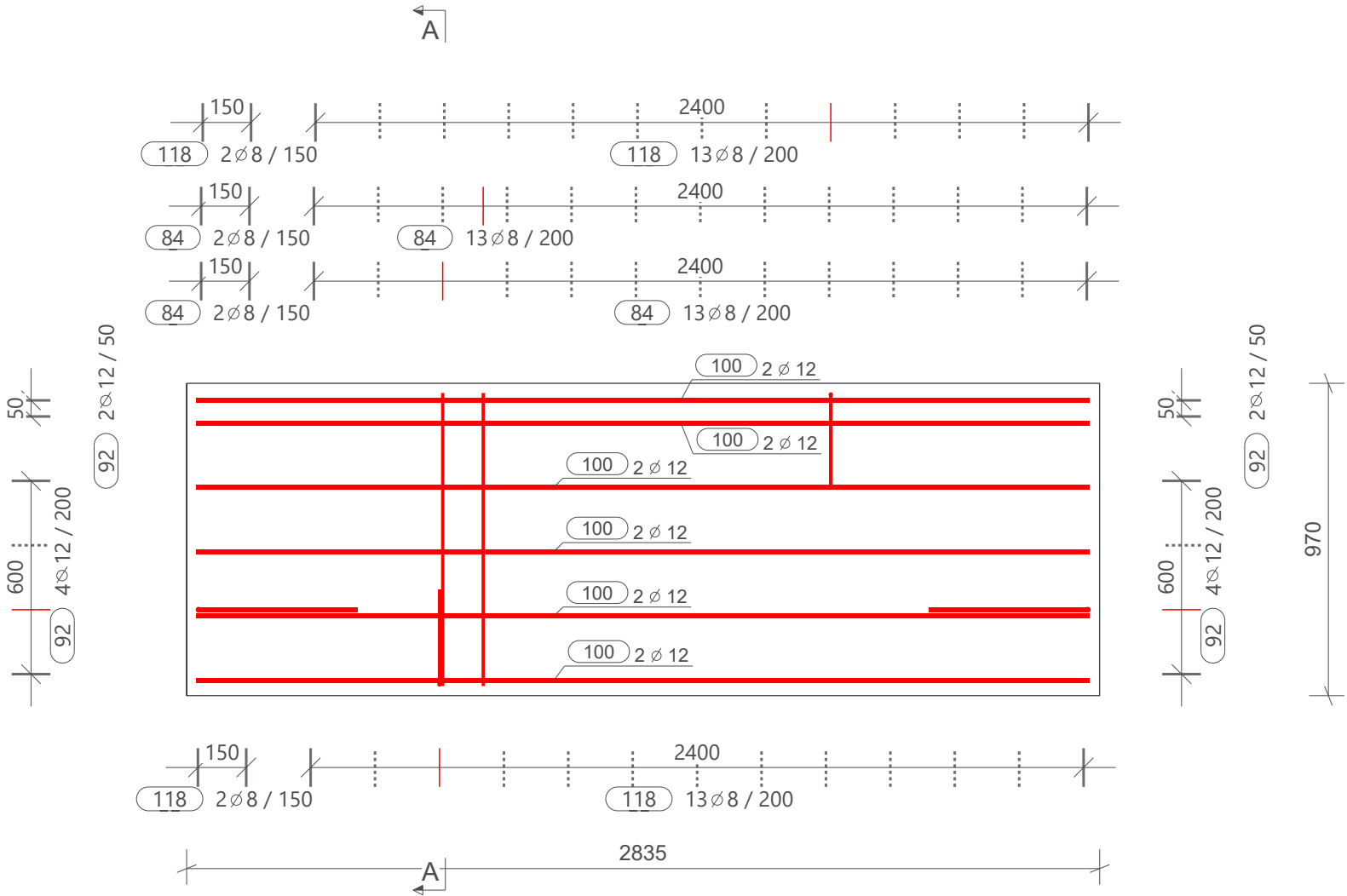
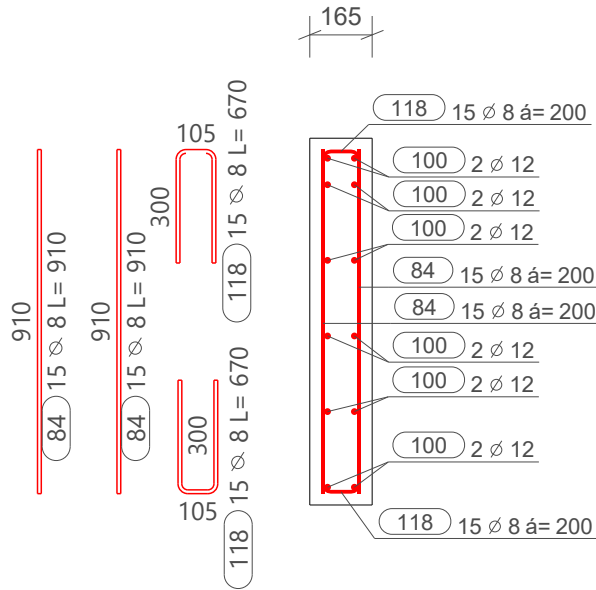


Výkres výstuže základového trámu T1  
1:20

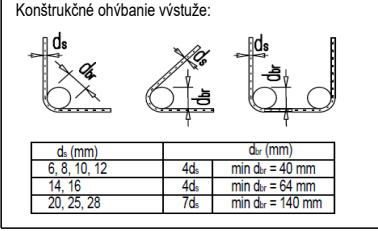


A - A , 1:20



POZNÁMKY

- POLOHA VÝSTUŽE V REZE JE KÓTOVANÁ NA OS PRÚTOV
- VÝŤAH PRÚTOV JE KÓTOVANÝ NA VONKAJŠÍ POVRCH
- CELKOVÁ DĹŽKA PRÚTA JE STRIŽNÁ DĹŽKA
- TABUĽKA VÝSTUŽE VYKAZUJE VÝSTUŽ LEN PRE JEDEN DIELEC
- VÝSTUŽ V MIESTE OTVOROV PRISPÔSOBIŤ DEBNENIU
- PRED REALIZÁCIOU VŠETKÝCH NOSNÝCH KONŠTRUKCIÍ JE POTREBNÉ SPRACOVAŤ DODÁVATELSKÚ DOKUMENTÁCIU



DÍLEC: T1			Betónárska výstuž:	
w*h'l: 165 *970 * 2835			B 500B	
Počet: 1	Objem (m3): 0.45	Hmotnosť výstuže (kg): 59	Stupeň vystuženia (kg/m3):	
Material: C35/45	Hmotnosť (t): 1.09	Požiarna odolnosť:	130.55	

Trieda betónu:	STN EN 1992-1-1-C35/45 - XC4,XF1,XA2 - Cl - 0,4 - Dmax 16-S3
Krytie výstuže:	30mm
Trieda bet. výstuže:	B 500B

VÝŠKOVÝ SYSTÉM: Bpv; JEDNOTKY KÓT: mm; KÓTOVANÉ V ZÁKLADNÝCH ROZMEROCH

03				
02				
01				
Zmena: Issue:	Dátum: Date:	Opis zmeny: Description:	Vypracoval: Designer:	Kontroloval: Checked:



Podpis/Signature

Sada číslo/ Set number

TABUĽKA VÝSTUŽE - DĹŽKA NA OS PRÚTOV

TABUĽKA VÝSTUŽE S TVAROM OHYBU NA VONKAJŠÍ POVRCH

Č. POL.	D (mm)	POČET	TRIEDA	L= (mm)	Kg/ks	HMOTNOSŤ	TVARY VÝSTUŽE
84	8	30	B500B	910	0.36	10.77	910
100	12	12	B500B	2780	2.47	29.63	2775
92	12	12	B500B	1040	0.92	11.09	500
118	8	30	B500B	670	0.27	7.95	300
CELKOVÁ HMOTNOSŤ VÝSTUŽE (kg):						59.44	

Č. POL.	Ø (mm)	DĹŽKA 1ks(mm)	POČET (ks)	CELKOVÁ DĹŽKA (m)											
				Ø6	Ø8	Ø10	Ø12	Ø14	Ø16	Ø18	Ø 20	Ø 22	Ø 25	Ø 28	Ø 32
84	8	910	30		27.30										
92	12	1040	12				12.48								
100	12	2780	12				33.36								
118	8	670	30		20.10										
CELKOVÁ DĹŽKA (m)					47.40		45.84								
HMOTNOSŤ 1bm (kg/m)				0.220	0.395	0.617	0.888	1.208	1.578	1.998	2.466	2.984	3.853	4.834	6.313
CELK. HMOTNOSŤ x (kg)					18.72		40.71								
CELKOVÁ HMOTNOSŤ (kg)				59.23											

Objednávateľ / Order:	Zhotoviteľ / Contractor:	BODaK	
Ing. arch. Ivor Mečiar, ArtD.	BODaK, s.r.o		
Zodpovedný projektant / Responsible Designer:	Projekt / Project:	Časť / Part:	
Ing. Peter Staš	Dolné Trhovište Chovná hala pre kury s voľným výbehom	STATIKA	
Kontroloval / Checked	Miesto / Location:	Stupeň / Phase:	
Ing. Marián Tomašák	Dolné Trhovište 224, 920 61 Dolné Trhovište, Slovakia	DSP-RP	
Vypracoval / Designer:	Investor / Client:	Číslo zákazky / Contract No:	
Rebeka Káziková	FOOD FARM s.r.o., Piešťanská 3, 917 03 Trnava	22_16	
Mierka/Scale:	Formát / Format:	Dátum / Date:	Názov výkresu / Drawing Name:
1:20	630x297	23.03.2023	Výkres výstuže základového trámu T1
			Číslo výkresu / Drawing No:
			29
			Rev:
			00